



KANDERTOVA

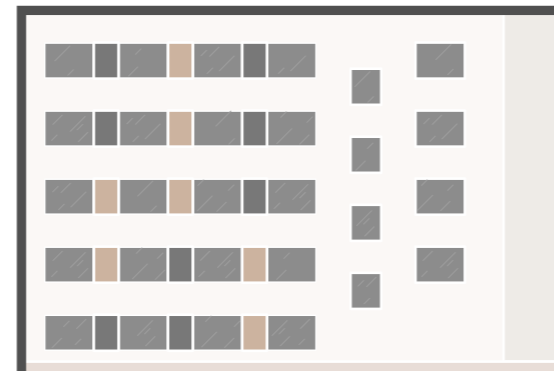
# 1.NP

			SKLEP	CELKOVÁ PLOCHA
1.01	1+kk	27,5 m <sup>2</sup>	1,2 m <sup>2</sup>	28,7 m <sup>2</sup>
1.02	1+kk	20,0 m <sup>2</sup>	1,2 m <sup>2</sup>	21,2 m <sup>2</sup>
1.03	1+kk	19,5 m <sup>2</sup>	1,2 m <sup>2</sup>	20,7 m <sup>2</sup>
1.04	1+kk	20,0 m <sup>2</sup>	1,2 m <sup>2</sup>	21,2 m <sup>2</sup>
1.05	1+kk	20,0 m <sup>2</sup>	1,2 m <sup>2</sup>	21,2 m <sup>2</sup>
1.06	1+kk	19,5 m <sup>2</sup>	1,2 m <sup>2</sup>	20,7 m <sup>2</sup>
1.07	1+kk	20,0 m <sup>2</sup>	1,2 m <sup>2</sup>	21,2 m <sup>2</sup>
1.08	1+kk	20,0 m <sup>2</sup>	1,2 m <sup>2</sup>	21,2 m <sup>2</sup>



## POZICE V RÁMCI BUDOVY

### SEVERNÍ POHLED



Podlahová plocha bytovací jednotky je vypočtena dle vyhlášky č. 366/2013 Sb., v platném znění. Vyobrazená zařízení v plánech jsou pouze orientační ilustrace a nábytek není součástí. Upřesněné parametry jsou specifikovány v příslušné smluvní dokumentaci s popisem technického stavu odpovídajícího stáří domu. Developer si vyhrazuje právo na drobné úpravy. Případná změna dispozice nebo materiálů podléhá splnění obecně závazných stavebních a právních předpisů.

### JIŽNÍ POHLED



DEVELOPER  
A PRODEJCE

HOME  
REAL  
ESTATE





KANDERTOVA

# 2 NP

			SKLEP	CELKOVÁ PLOCHA
2.01	1+kk	21,0 m <sup>2</sup>	1,0 m <sup>2</sup>	22,0 m <sup>2</sup>
2.02	1+kk	20,0 m <sup>2</sup>	1,1 m <sup>2</sup>	21,1 m <sup>2</sup>
2.03	1+kk	27,5 m <sup>2</sup>	1,1 m <sup>2</sup>	28,6 m <sup>2</sup>
2.04	1+kk	20,0 m <sup>2</sup>	1,1 m <sup>2</sup>	21,1 m <sup>2</sup>
2.05	1+kk	19,5 m <sup>2</sup>	1,1 m <sup>2</sup>	20,6 m <sup>2</sup>
2.06	1+kk	20,0 m <sup>2</sup>	1,0 m <sup>2</sup>	21,0 m <sup>2</sup>
2.07	1+kk	20,0 m <sup>2</sup>	1,1 m <sup>2</sup>	21,1 m <sup>2</sup>
2.08	1+kk	19,5 m <sup>2</sup>	1,1 m <sup>2</sup>	20,6 m <sup>2</sup>
2.09	1+kk	20,0 m <sup>2</sup>	1,1 m <sup>2</sup>	21,1 m <sup>2</sup>
2.10	1+kk	20,0 m <sup>2</sup>	1,1 m <sup>2</sup>	21,1 m <sup>2</sup>
2.11	1+kk	20,0 m <sup>2</sup>	1,1 m <sup>2</sup>	21,1 m <sup>2</sup>

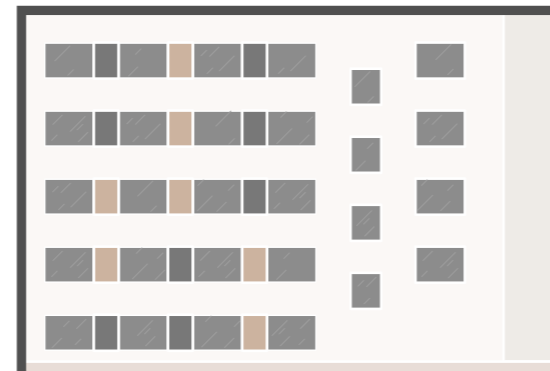


Podlahová plocha bytovací jednotky je vypočtena dle vyhlášky č. 366/2013 Sb., v platném znění. Vyobrazená zařízení v plánech jsou pouze orientační ilustrace a nábytek není součástí. Upřesněné parametry jsou specifikovány v příslušné smluvní dokumentaci s popisem technického stavu odpovídajícího stáří domu. Developer si vyhrazuje právo na drobné úpravy. Případná změna dispozice nebo materiálů podléhá splnění obecně závazných stavebních a právních předpisů.

### POZICE V RÁMCI BUDOVY

#### SEVERNÍ POHLED

#### JIŽNÍ POHLED



2.NP ▶

DEVELOPER  
A PRODEJCE

HOME  
REAL  
ESTATE





KANDERTOVA

# 3 NP

			SKLEP	CELKOVÁ PLOCHA
3.01	1+kk	21,0 m <sup>2</sup>	1,0 m <sup>2</sup>	22,0 m <sup>2</sup>
3.02	1+kk	20,0 m <sup>2</sup>	1,1 m <sup>2</sup>	21,1 m <sup>2</sup>
3.03	1+kk	27,5 m <sup>2</sup>	1,1 m <sup>2</sup>	28,6 m <sup>2</sup>
3.04	1+kk	20,0 m <sup>2</sup>	1,1 m <sup>2</sup>	21,1 m <sup>2</sup>
3.05	1+kk	19,5 m <sup>2</sup>	1,1 m <sup>2</sup>	20,6 m <sup>2</sup>
3.06	1+kk	20,0 m <sup>2</sup>	1,0 m <sup>2</sup>	21,0 m <sup>2</sup>
3.07	1+kk	20,0 m <sup>2</sup>	1,1 m <sup>2</sup>	21,1 m <sup>2</sup>
3.08	1+kk	19,5 m <sup>2</sup>	1,1 m <sup>2</sup>	20,6 m <sup>2</sup>
3.09	1+kk	20,0 m <sup>2</sup>	1,1 m <sup>2</sup>	21,1 m <sup>2</sup>
3.10	1+kk	20,0 m <sup>2</sup>	1,1 m <sup>2</sup>	21,1 m <sup>2</sup>
3.11	1+kk	20,0 m <sup>2</sup>	1,1 m <sup>2</sup>	21,1 m <sup>2</sup>

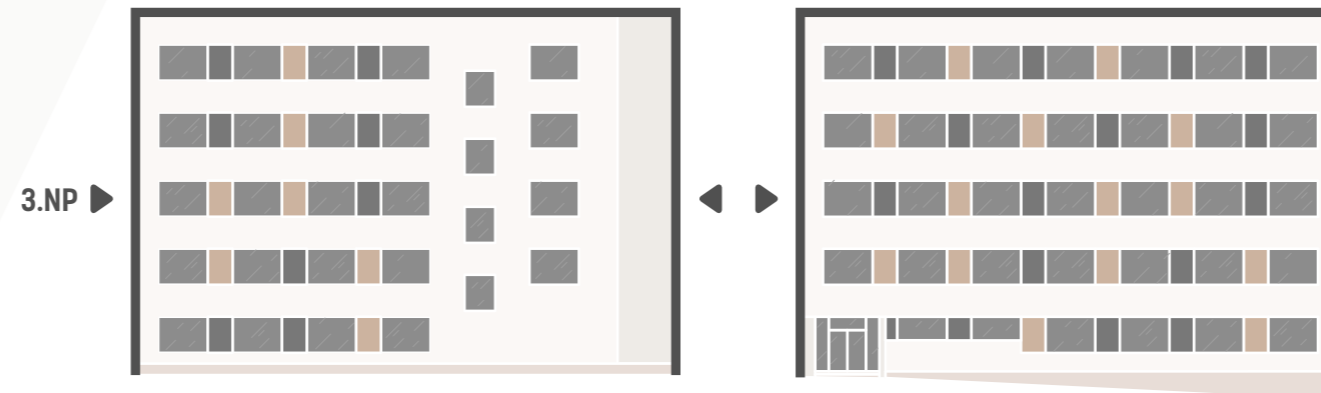


POZICE V RÁMCI BUDOVY

SEVERNÍ POHLED

Podlahová plocha bytovací jednotky je vypočtena dle vyhlášky č. 366/2013 Sb., v platném znění. Vyobrazená zařízení v plánech jsou pouze orientační ilustrace a nábytek není součástí. Upřesněné parametry jsou specifikovány v příslušné smluvní dokumentaci s popisem technického stavu odpovídajícího stáří domu. Developer si vyhrazuje právo na drobné úpravy. Případná změna dispozice nebo materiálů podléhá splnění obecně závazných stavebních a právních předpisů.

JIŽNÍ POHLED



DEVELOPER  
A PRODEJCE

HOME  
REAL  
ESTATE





KANDERTOVA

# 4 NP

			SKLEP	CELKOVÁ PLOCHA
4.01	1+kk	21,0 m <sup>2</sup>	1,0 m <sup>2</sup>	22,0 m <sup>2</sup>
4.02	1+kk	20,0 m <sup>2</sup>	1,1 m <sup>2</sup>	21,1 m <sup>2</sup>
4.03	1+kk	27,5 m <sup>2</sup>	1,1 m <sup>2</sup>	28,6 m <sup>2</sup>
4.04	1+kk	20,0 m <sup>2</sup>	1,1 m <sup>2</sup>	21,1 m <sup>2</sup>
4.05	1+kk	19,5 m <sup>2</sup>	1,1 m <sup>2</sup>	20,6 m <sup>2</sup>
4.06	1+kk	20,0 m <sup>2</sup>	1,0 m <sup>2</sup>	21,0 m <sup>2</sup>
4.07	1+kk	20,0 m <sup>2</sup>	1,1 m <sup>2</sup>	21,1 m <sup>2</sup>
4.08	1+kk	19,5 m <sup>2</sup>	1,1 m <sup>2</sup>	20,6 m <sup>2</sup>
4.09	1+kk	20,0 m <sup>2</sup>	1,1 m <sup>2</sup>	21,1 m <sup>2</sup>
4.10	1+kk	20,0 m <sup>2</sup>	1,1 m <sup>2</sup>	21,1 m <sup>2</sup>
4.11	1+kk	20,0 m <sup>2</sup>	1,1 m <sup>2</sup>	21,1 m <sup>2</sup>



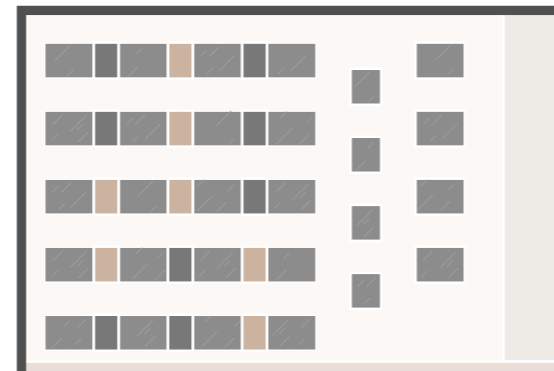
POZICE V RÁMCI BUDOVY

SEVERNÍ POHLED

Podlahová plocha bytovací jednotky je vypočtena dle vyhlášky č. 366/2013 Sb., v platném znění. Vyobrazená zařízení v plánech jsou pouze orientační ilustrace a nábytek není součástí. Upřesněné parametry jsou specifikovány v příslušné smluvní dokumentaci s popisem technického stavu odpovídajícího stáří domu. Developer si vyhrazuje právo na drobné úpravy. Případná změna dispozice nebo materiálů podléhá splnění obecně závazných stavebních a právních předpisů.

JIŽNÍ POHLED

4.NP ▶



DEVELOPER  
A PRODEJCE

HOME  
REAL  
ESTATE





KANDERTOVA

# 5 NP

			SKLEP	CELKOVÁ PLOCHA
5.01	1+kk	21,0 m <sup>2</sup>	1,0 m <sup>2</sup>	22,0 m <sup>2</sup>
5.02	1+kk	20,0 m <sup>2</sup>	1,1 m <sup>2</sup>	21,1 m <sup>2</sup>
5.03	1+kk	27,5 m <sup>2</sup>	1,1 m <sup>2</sup>	28,6 m <sup>2</sup>
5.04	1+kk	20,0 m <sup>2</sup>	1,1 m <sup>2</sup>	21,1 m <sup>2</sup>
5.05	1+kk	19,5 m <sup>2</sup>	1,1 m <sup>2</sup>	20,6 m <sup>2</sup>
5.06	1+kk	20,0 m <sup>2</sup>	1,0 m <sup>2</sup>	21,0 m <sup>2</sup>
5.07	1+kk	20,0 m <sup>2</sup>	1,1 m <sup>2</sup>	21,1 m <sup>2</sup>
5.08	1+kk	19,5 m <sup>2</sup>	1,1 m <sup>2</sup>	20,6 m <sup>2</sup>
5.09	1+kk	20,0 m <sup>2</sup>	1,1 m <sup>2</sup>	21,1 m <sup>2</sup>
5.10	1+kk	20,0 m <sup>2</sup>	1,1 m <sup>2</sup>	21,1 m <sup>2</sup>
5.11	1+kk	20,0 m <sup>2</sup>	1,1 m <sup>2</sup>	21,1 m <sup>2</sup>



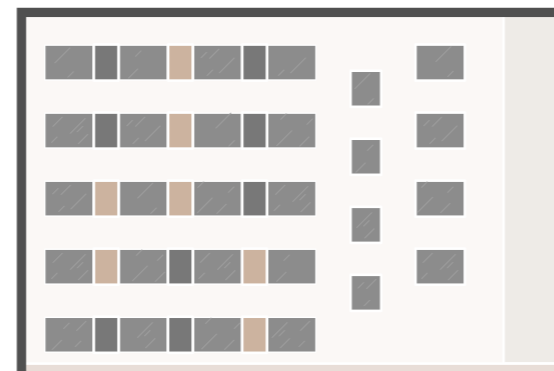
Podlahová plocha bytovací jednotky je vypočtena dle vyhlášky č. 366/2013 Sb., v platném znění. Vyobrazená zařízení v plánech jsou pouze orientační ilustrace a nábytek není součástí. Upřesněné parametry jsou specifikovány v příslušné smluvní dokumentaci s popisem technického stavu odpovídajícího stáří domu. Developer si vyhrazuje právo na drobné úpravy. Případná změna dispozice nebo materiálů podléhá splnění obecně závazných stavebních a právních předpisů.

### POZICE V RÁMCI BUDOVY

#### SEVERNÍ POHLED

#### JIŽNÍ POHLED

5.NP ▶



DEVELOPER  
A PRODEJCE

HOME  
REAL  
ESTATE

