

4 11 1+KK

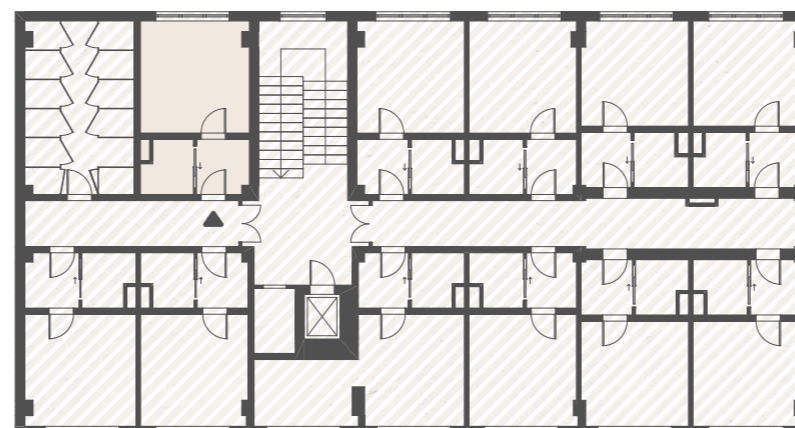
		PLOCHA
01	Chodba	3,1 m ²
02	Koupelna	2,8 m ²
03	Obývací pokoj + KK	12,8 m ²

Podlahová plocha 20,0 m²
 Sklep 1,1 m²
Celková plocha 21,1 m²



Podlahová plocha bytovací jednotky je vypočtena dle vyhlášky č. 366/2013 Sb., v platném znění. Vyobrazená zařízení v plánech jsou pouze orientační ilustrační a nábytek není součástí. Úpěsně parametry jsou specifikovány v příslušné smluvní dokumentaci s popisem technického stavu odpovídajícího stáří domu. Developer si vyhrazuje právo na drobné úpravy. Případná změna dispozice nebo materiálů podléhá splnění obecně závazných stavebních a právních předpisů.

POZICE V RÁMCI PODLAŽÍ



POZICE V RÁMCI BUDOVY SEVERNÍ POHLED

